

Agenda « Vous avez dit Gallo-Romains ? »

Samedi 18 et dimanche 19 juin, de 10h00 à 12h30 et de 13h30 à 18h30. Accès gratuit

Week-end festif à Grand la Gallo-romaine... Durant les Journées Nationales de l'Archéologie...

À la mosaïque... La « domus » de la Fontainotte... Maison de maître découverte en 2011...

comprendre l'organisation et la construction de cette habitation luxueuse. Théâtre antique Placés au centre de la mosaïque...

À l'amphithéâtre Les artisans de l'époque antique

La cité des Leuques s'installe au cœur de l'arène. Plusieurs stands présentent la vie quotidienne des Gallo-Romains...

Politique, économie

Permanences de proximité du député

Afin de permettre aux personnes désireuses de le rencontrer pour lui confier leurs difficultés ou le saisir d'un dossier...

de Bains-les-Bains. Samedi 30 avril 2016, de 10h à 12h, en Mairie de Darney...

Question écrite de Daniel au ministre de l'agriculture

Daniel Gremillet attire l'attention de M. le ministre de l'agriculture, de l'agroalimentaire et de la forêt...



Par ailleurs, le travail de traitement des dossiers de 2015 n'étant, pour l'heure, toujours pas achevé, il est peu probable que les agriculteurs puissent disposer des informations nécessaires...

« Remue-méninges à la Maison natale de Jeanne d'Arc » : Nouveau défi en famille

Samedi 14 mai de 20h00 à minuit. Accès gratuit Saurez-vous relever un nouveau challenge à Domremy ?

Pour les fêtes de Domremy en mai, le site de la Maison natale de Jeanne d'Arc ouvre ses portes pour un nouveau jeu grandeur nature. Inspiré d'un jeu de société...



Solidarité

« Mille chœurs pour un regard » fête ses 20 ans avec Xavier Merand !

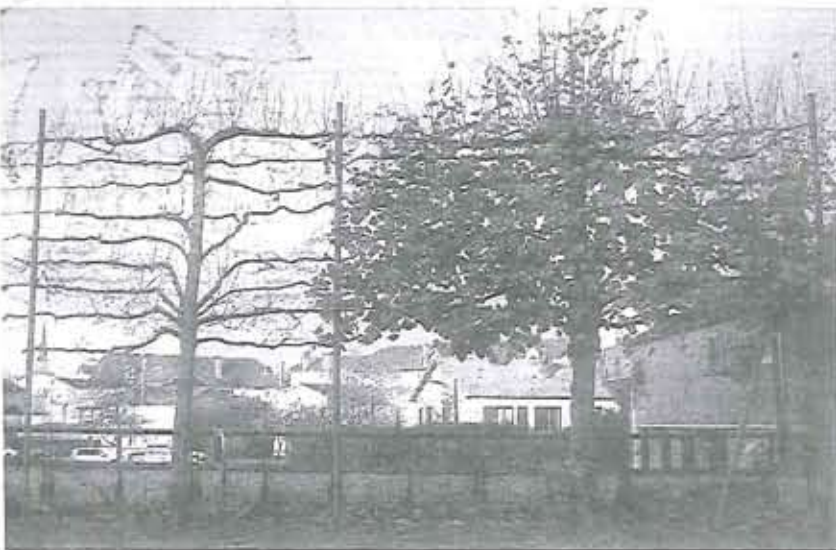
Xavier Merand est le parrain des 20 ans de « Mille chœurs pour un regard ». Il a acquis une réelle notoriété dans la chanson hexagonale...

de la Culture, de la Santé et de l'Éducation Nationale, « Mille chœurs pour un regard » réunit de nombreuses chorales qui, dans toutes les régions de France...

programmes, tracts, billets...) et prend en charge les droits Sacem avec le concours de son partenaire Retina Implant. Retina France vous aide également pour obtenir la gratuité d'une salle ou vous rapprocher des chorales de votre secteur...

Culture et patrimoine

Chronique du paysage 180 : Rencontres dans un paysage « branché »



Vous êtes élu, gestionnaire d'arbres d'ornement, expert en arboriculture ornementale, élagueur, pépiniériste, ou paysagiste ? Le 10 mai, la Société Française d'Arboriculture (SFA) organise avec la ville de Tourcoing une « Journée Branchée »...

vous êtes « branché » mais préférez une « ArboRencontre » organisée par le CAUE de Seine-et-Marne ? Le 19 mai, à Melun, il sera question des bienfaits des arbres en ville et de la chaîne de compétences qu'il est indispensable de mettre en œuvre pour que l'investissement « arbres » soit pleinement rentable.

Une chaîne de compétences qui va de l'élu qui décide de faire planter jusqu'à l'utilisateur qui côtoie l'arbre au quotidien, en passant par le paysagiste qui définit les conditions de plantation, le pépiniériste qui prépare et réalise les plantations, les services techniques qui gèrent les arbres etc. Pour en savoir plus, vous pouvez contacter Augustin Bonnardot caue77@wanadoo.fr (01 64 03 30 62).

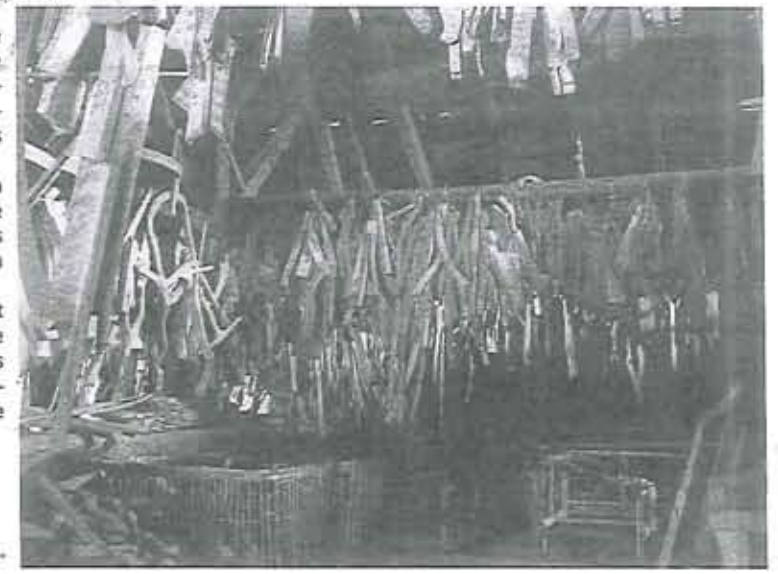
PLAB : Indication Géographique, ou la reconnaissance du « made in local » des produits manufacturés

À l'instar des AOC certifiant les produits agro-alimentaires, les IG (Indications Géographiques) pour les produits manufacturés garantissent aux consommateurs la provenance et l'authenticité des savoir-faire utilisés pour leur fabrication.

Une légitimité historique

Le Bassin de Liffol-le-Grand est le berceau historique et naturel des fabricants de sièges de style, depuis le XVIIIème siècle. Une soixantaine de manufactures maintiennent aujourd'hui la production de manière traditionnelle. Elles collaborent avec les plus grands décorateurs, designers et architectes d'intérieur...

toire d'idées, depuis septembre 2015, un groupe de travail de 25 entreprises locales a défini les contours de ce que cette IG devait protéger, valoriser et garantir. Selon ce référentiel peuvent prétendre à l'IG : « les sièges issus de techniques de fabrication traditionnelles ou innovantes répondant aux critères propres de la zone géographique du Bassin de Liffol-le-Grand ».



IG «Siège de Liffol», capitale de haute facture depuis 1864 Animé par le PLAB, accompagnateur d'entreprises et labora-